

Handreichung RTMB Rechen-Test Mathematische Basiskompetenzen

2. Auswertung RTMB

Die Auswertung des RTMB erfolgt mit der Excel-Datei „RTMB_auswertungsdatei_17.03.2022.xlsx“.

2.1 Eingabe der Testergebnisse

Beim Öffnen der Datei wird das erste Tabellenblatt mit dem Namen „Da“ (für „Daten“) angezeigt. Insgesamt besteht die Excel-Datei aus 42 Tabellenblättern. Lediglich in die Tabellenblätter „Da“ und „Werte1“ müssen Daten eingetragen werden.

Achtung: Die blau unterlegten Tabellenblätter werden nur benötigt, wenn der Test zu einem späteren Zeitpunkt wiederholt wird (z.B. am Ende des Schuljahres).

Datenblatt

Nobody is perfect- wenn Sie Fehler in dieser Datei finden, melden Sie diese bitte an den Autor Robert Hinze: ro.hinze@arcor.de - Auf der RTMB Website auf dem hessischen Bildungsserver finden Sie immer die neuste Fassung.

Name der Schule /Trägers:

Klasse/ Gruppe:

Name der Testleitung:

Vergleichsgruppe:

Test 1 Testdatum: Test 2 Testdatum:

Herkunftsland: Schuljahre:

Name	Name	Herkunftsland	Deutschland
S1 Mia Mustermann			
S2	0		
S3	0		
S4	0		

Übersicht der hinterlegten mathematischen Profile (Detailaufschlüsselung im Tabellenblatt Profile)

1	Hauptschul Abschluss	71,7%
2	Quali HSA	84,4%
3	technische Berufe	86,1%
4	kaufmännische Berufe	74,2%
5	pflegerische Berufe	66,0%

Eingabe der Daten
(Schule, Testdatum, Vergleichsgruppe, Schüler, ...)

Eingabe der Testergebnisse

Diagramm + Testergebnisse einzelner Schüler

1) Tabellenblatt „Da“

Im Tabellenblatt „Da“ werden Name der Schule, Name der Lehrkraft und die Klassenbezeichnung eingetragen.

Als Vergleichsgruppe wird „Hauptschul-Abschluss“ ausgewählt.

Im Anschluss daran tragen Sie in der Spalte „Test 1“ das Testdatum und darunter der Reihe nach die Namen der teilnehmenden Schüler ein.

Die Spalte „Test 2“ bleibt frei. Sie wird nur benötigt, wenn der Test zu einem späteren Zeitpunkt wiederholt wird.

Weitere Daten zum Schüler wie Herkunftsland und Schulbesuchsjahre können, müssen aber nicht eingetragen werden.

2) Tabellenblatt „Werte1“

Hier werden die Ergebnisse für jeden einzelnen Schüler eingetragen.

Teil 1 von Spalte D bis Spalte CL, Teil 2 von Spalte CN bis Spalte EQ.

CC	CD	CE	CF	CG	CH	CI	CJ	CK	CL	CM	CN	CO	CP	CQ	CR	CS	CT	CU	CV	CW	CX	CY	CZ	DA	DB
23b	Grundrechnen 2	24a	24b	24c	224d	25a	25b	25c	25d	Überschlagen	26a	26b	26c	26d	27a	27b	27c	27d	28a	28b	29a	29b	29c	Maße	30a
4		900	200	12.000	42 Mil	8	5	12.79	199.52		90	180	60	50	340	242	7891	3	400	31.000	3200	102	999		2.50
1	6,5	1	1	1	1	1				5,0															0,0
1	9,5	1	1	1		1	1			5,0															0,0
	0,0									0,0															0,0
	0,0									0,0															0,0
	0,0									0,0															0,0
	0,0									0,0															0,0

Das richtige Ergebnis einer Aufgabe wird jeweils in Zeile 3 angezeigt (Lösungen).

Wählen Sie einen Schüler (S1, S2, ...) aus.

Tragen Sie in die entsprechende Zeile eine **1 für richtig gelöste Aufgaben** ein.

Falsche oder fehlende Lösungen werden nicht eingetragen, das Feld bleibt also **leer**.

Für **Teillösungen** können **0,5 Punkte** eingetragen werden.

	A	B	C	D	E	F	G	H	I	J	K	L	M	N	O	P	Q	R	S	T
1		Aufgaben Nr.	1a	1b	1c	2a	2b	2c	3a	4a	5a	5b	6a	6b	7	8	Grundrechnen 1	9a	9b	
3		Lösungen	9	31	102	5	17	198	15	5	14	4	207	700	8648	5816		21	32	
4	S1	Mia Mustermann	1	1	1		1	1	1	1	1	0,5	1	1	1	1	10,0	1	1	
5	S2	0															0,0			
6	S3	0															0,0			
7																	0,0			
8																	0,0			
9																	0,0			
10	S7	0															0,0			
11	S8	0															0,0			
12	S9	0															0,0			
13	S10	0															0,0			
14	S11	0															0,0			
15	S12	0															0,0			
16	S13	0															0,0			
17	S14	0															0,0			
18	S15	0															0,0			
19	S16	0															0,0			
20	S17	0															0,0			
21	S18	0															0,0			

Im Beispiel hat die Schülerin Mia Mustermann die Aufgabe 2a falsch gelöst oder nicht bearbeitet. Das Feld bleibt leer.

Aufgabe 5b war teilweise richtig, eingetragen werden 0,5 Punkte.

Alle anderen Aufgaben waren richtig gelöst, entspricht je 1 Punkt.

2.1 Auswertung der Testergebnisse

Der RTMB vergleicht Leistungen von Schülern, Klassen und Berufszweigen mit Anforderungsprofilen. Im Assessment der DBS vergleichen wir die Leistungen der Schüler mit den mathematischen Anforderungen, die zum Erreichen des Hauptschulabschlusses (Hessen) nötig sind.

Die Auswertung der Ergebnisse der Klasse finden sich in den Tabellenblättern „Test1“, „Test1Detail“ und „Diagramm“.

Die Auswertung der Ergebnisse jedes einzelnen Schülers finden sich in den Tabellenblättern S1 bis S32.

Tabellenblatt „Test1“

Das Tabellenblatt „Test1“ zeigt den Leistungsstand **aller** Schüler in Bezug auf die gewählte Anforderung (in unserem Fall Hauptschulabschluss). Das Ergebnis des jeweiligen Schülers kann so mit der Anforderung zum Erreichen des Hauptschulabschlusses verglichen werden.

	A	B	C	E	F	G	H	I	J	K	L	M	N	O	P	Q	R	S	T
1		Klassenauswertung Überblick					Test 1					Testdatum: 21.09.2022					Klasse: 0		
2		Hauptschul Abschluss	Anforderung Gesamttest: 72%	Anforderung Teil 1: 75%			75%	70%	83%	85%	71%	67%	71%	75%	67%	64%	64%	75%	60%
3					Schulbesuchsjahre	Grundrechnen 1	1 x 1	Zahlen schreiben	Stellenwertsystem	Brüche	Grundrechnen 2	Überschlagen	Teil 1	Maße	Dreisatz	Prozente	Geometrie 1 + 2	räumliche Vorstng 1	
4		Schüler/in	Ergebnis Test 1	Herkunftsland	Herkunftsland	Deutschland													
5	S 1	Mia Mustermann	42%	o	o	o	92%	70%	79%	65%	86%	54%	71%	74%	0%	0%	0%	0%	0%
6	S 2	Peter Beispiel	50%	o	o	o	100%	80%	88%	95%	86%	79%	71%	86%	0%	0%	0%	0%	0%
7	S 3			o	o	o													
8	S 4			o	o	o													
9	S 5			o	o	o													
10	S 6			o	o	o													
11	S 7			o	o	o													
12	S 8			o	o	o													
13	S 9			o	o	o													
14	S 10			o	o	o													
15	S 11			o	o	o													

Relevant, wenn Teil 1 und Teil 2 durchgeführt wurden

Voraussetzung zum Erreichen des Hauptschulabschlusses

Relevant, wenn nur Teil 1 durchgeführt wurde

Voraussetzung zum Erreichen des Hauptschulabschlusses

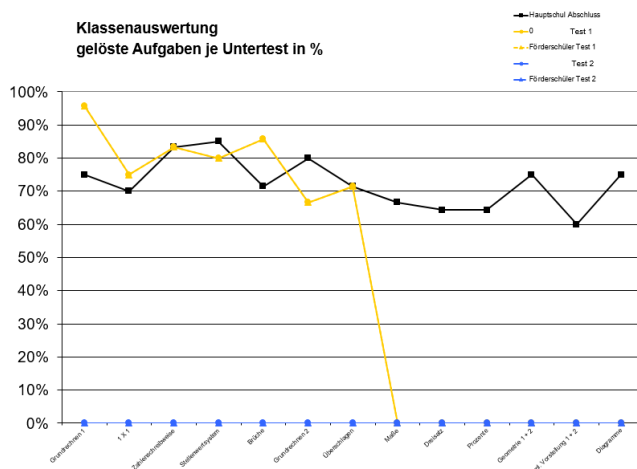
Tabellenblatt „Test1Detail“

In diesem Tabellenblatt werden die Ergebnisse für jeden einzelnen Schüler 40 mathematischen Kompetenzen zugeordnet und unter diesem Aspekt ausgewertet. Beispiel: In Spalte E ist zu sehen, wer die Additions- und Subtraktionsaufgaben im Zahlenraum bis 210 richtig berechnet hat und wer nicht.

	A	B	C	D	E	F	G	H	I	J	K	L	M	N	
1		Klassenauswertung Detail				Test 1					Testdatum: 21.09.2022				
2		Hauptschul Abschluss	Anforderung: 72%		88%	100%	75%	50%	50%	70%	83%	83%	83%	83%	
3				Addition /Subtraktion	Multiplikation /Division	Rechenetze	Vertauschungsgesetz	schriftl. Multiplikation/Division	1 x 1	natürliche Zahlen schreiben	Dezimalzahlen schreiben	1000. Trennzeichen	ganze Zahlen einordnen		
4		Schüler/in	erreichtes Ergebnis												
5	S 1	Mia Mustermann	42%	FB	88%	100%	75%	100%	100%	70%	75%	67%	100%	67%	
6	S 2	Peter Beispiel	50%	FB	100%	100%	100%	100%	100%	80%	92%	100%	67%	67%	
7	S 3														
8	S 4														

Tabellenblatt „Diagramm“ - Klassenauswertung

Das Tabellenblatt „Diagramm“ vergleicht das **Durchschnittsergebnis** der getesteten Schüler (gelbe Linie) mit dem **Anforderungsprofil** (Hauptschulabschluss) (schwarze Linie).

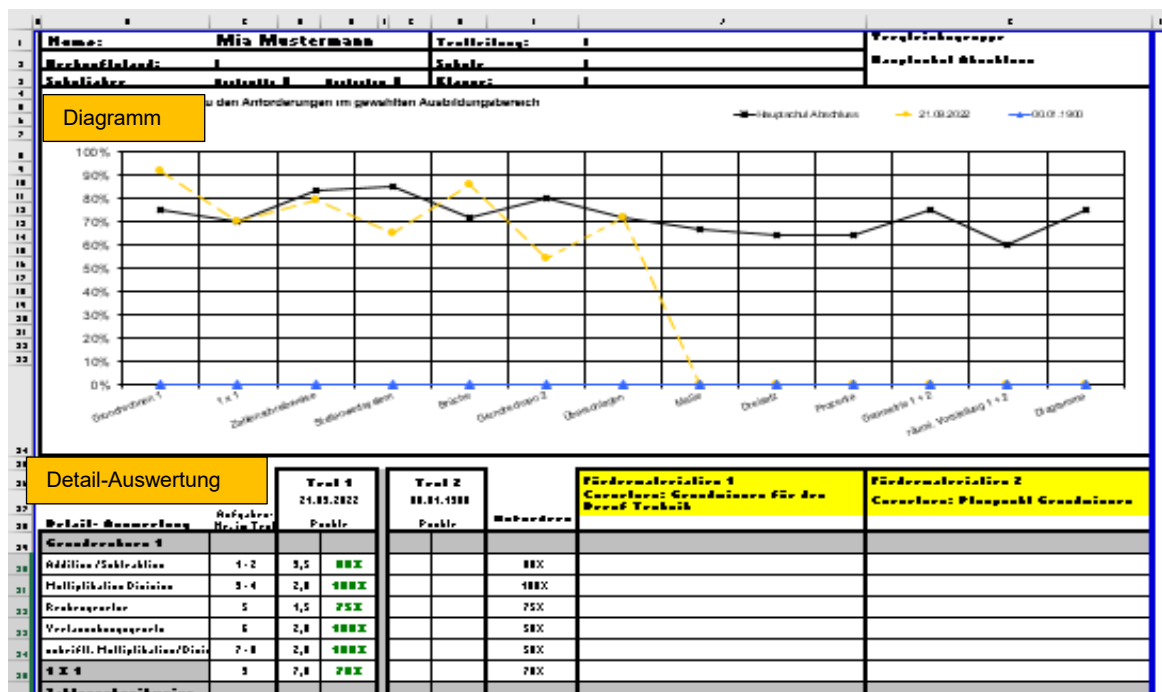


Tabellenblätter „S1“ bis „S32“

Die Tabellenblätter „S1“ bis „S32“ vergleichen die einzelnen Ergebnisse jedes Schülers mit dem gewählten Anforderungsprofil (Hauptschulabschluss).

Im **Diagramm** zeigt die gelbe Linie das Ergebnis des Schülers, die schwarze Linie das Anforderungsprofil (Hauptschulabschluss).

Die **Detail-Auswertung** gibt noch differenzierter Auskunft über nahezu jede einzelne Rechenaufgabe.



Förderplan (DBS-intern)

Das **Diagramm** ist Bestandteil des Förderplans. Es wird für jeden einzelnen Schüler ausgedruckt und mit dem Förderplan im Schülerakt abgelegt.